

## PRV-300/SS típusú nagy pontosságú nyomásszabályzó szelep DN 1 1/2"-2", DN 40-50

### Jellemzői

A PRV-300 típusú, közvetlen (segédenergia nélkül) működésű, rugóterhelésű, membránérzékelésű, kiegyenlített dugattyús nyomásszabályzó szelepek kimondottan sűrített levegőre, vízre, valamint olyan más gázokra és folyadékokra lettek tervezve amelyekre a szelep szerkezeti anyagai megfelelőek.

Ezek a szelepek előnyösen alkalmazhatók mosodai gépek, festőberendezések, élelmiszeripari gépek és berendezések, sterilizálók működtető nyomásainak nagy pontosságú nyomásszabályozására.

Csatlakozásaik: menetes és karimás

### Főbb jellemzőik

- Kompakt kialakítás
- Nagyméretű, nagy pontosságú membrán
- Kiegyenlített dugattyús szelep
- Rúdanyagból forgácsolással, valamint precíziós öntéssel készülnek a szelep elemei

### Opciók

- Különböző lágy szelepek víz és gáz közegekre
- Beépített belső túlnyomáscsökkentő szelep amely lehetővé teszi a kimenő oldali nyomás csökkentését abban az esetben ha az áramlás megszűnik
- Beépített szűrő
- 1/4"-os csatlakozás a nyomásmérő részére
- Állító csavar kézi kerékkel a fedélen

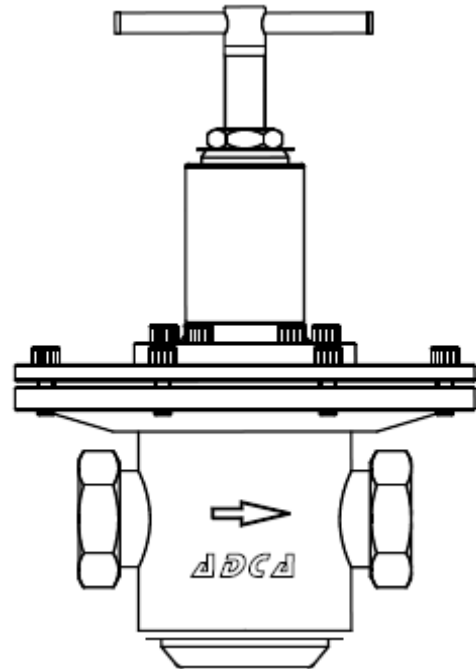
### Alkalmazási területei:

- Sűrített levegős rendszerekhez,
- vízhez, valamint olyan más
- gázokhoz és
- folyadékokhoz amelyekre a szelep szerkezeti anyagai megfelelőek.

**Méretek:** DN 1 1/2"-2"  
 DN 40-50

**Csatlakozások:** Belsőmenet  
 (ISO7/1Rp(BS21))  
 Karimás DIN és ANSI  
 szabványok szerint

**Beépítés:** Vízszintes  
 Egy „Y” szűrőt szükséges beépíteni a szabályzó szelep elé  
 Lásd IMI beépítési és karbantartási leírást



Határértékek	
Szelep típus	PRV300SS
Szeleptest tervezési nyomása	PN16
Bemenő oldali nyomás max.	16 bar
Redukált nyomás max.	3 bar
Bemenő oldali nyomás min.	0,1 bar
Max. tervezési hőmérséklet*	80 °C
Átfogási tartomány	40:1

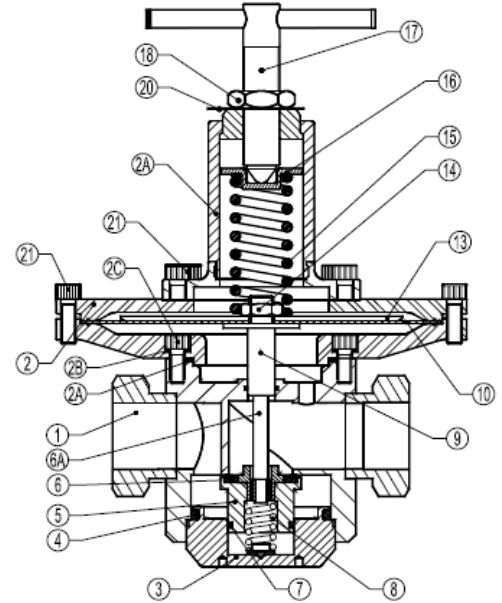
\* igény esetén ettől eltérő lehet

CE Jelölés (PED European directive 97/23/EC)	
PN16	Kategória
DN40 és DN50	SEP-3 cikkely, 3 bekezdés

### Rendelésnél kérjük megadni:

- a közeget
- a maximális üzemi nyomást
- a bemenő valamint a kívánt redukált nyomást
- a teljesítményt (maximális, minimális térfogatáram)

Alkalmazott anyagok		
Tételszám	Megnevezés	Anyag
1	Szeleptest	Rozsdamentes acél (1.4401-1.4408)
2	Fedél	Rozsdamentes acél (1.4401)
2A	Rugófedél	Rozsdamentes acél (1.4401-1.4408)
2B	Csavar	Rozsdamentes acél A-2
3	Szelepülék	Rozsdamentes acél (1.4401)
4	„O” gyűrű	NBR
5	Dugattyús szelep	Rozsdamentes acél (1.4401)
6	Szelepfej	NBR
6A	Szelepemelő rúd	Rozsdamentes acél (1.4401)
7	„O” gyűrű	NBR
8	Szeleprugó	Rugóacél
8A	Szűrőszita	Rozsdamentes acél (1.4301)
9	Visszatérítő tárcsa	Rozsdamentes acél (1.4301)
10	Membrán	Gumi
13	Rugótányér	Rozsdamentes acél (1.4301)
14	Anyá	Rozsdamentes acél A-2
15	Állító rugó	acél
16	Felső rugótányér	Bronz
17	Állító csavar	Rozsdamentes acél (1.4301)
18	Rögzítő anya	Rozsdamentes acél A-2
19	Kézikerék	Műanyag
20	Rugó azonosító tábla	Alumínium



Teljesítmények		
Szelep méret	40	50
Kvs (m <sup>3</sup> /h)	12,7	13,7

Méretek (mm)								
DN	Menetes				Karimás			
	A	B	C	D	Súly (kg)	E	F(*)	Súly (kg)
1	19	90	305	270	23,2	75	320	28
1/2"	5							
2"	20	90	305	270	23,6	82,5	320	28,7
	5							

(\*) Igény esetén eltérő méretekkel szállítva

## Rendelési kódok

